



Serviço Público Estadual
Secretaria de Estados das Cidades
Fundação Departamento de Estradas de Rodagem

PEDTIC

**PLANO ESTRATÉGICO E DIRETOR DE TECNOLOGIA DA
INFORMAÇÃO E COMUNICAÇÃO**

2023



DER-RJ



Serviço Público Estadual
Secretaria de Estados das Cidades
Fundação Departamento de Estradas de Rodagem

PRESIDENTE

Pedro Henrique de Oliveira Ramos

VICE-PRESIDENTE

Gladstone Felippo Santana

CHEFE DE GABINETE

Cinthia Pitz Pimenta Pinheiro

ASSESSORIA TÉCNICA JURÍDICA

Mônica Figueiredo do Amaral

ASSESSORIA TÉCNICA DE PLANEJAMENTO

Daniel Farias Pereira

ASSESSORIA DE CONTROLE INTERNO

Mauro Gomes Valverde

DIRETORIA GERAL DE ADMINISTRAÇÃO E FINANÇAS

José Renato Souza Neves de Andrade

DIRETORIA DE OBRAS E CONSERVAÇÃO – REGIONAL I

Gleice D’Lurdes Gonçalves de Amorim

DIRETORIA DE OBRAS E CONSERVAÇÃO – REGIONAL II

José Milton Almeida Couto

DIRETORIA DE OBRAS E CONSERVAÇÃO – REGIONAL III

Newton Rodrigues Moreira Júnior

DIRETORIA DE OPERAÇÃO E MONITORAMENTO E CONTROLE DE TRÂNSITO

José Luiz Teixeira da Silva

OUVIDORIA

Paula Joanico da Silva

SUPERINTENDÊNCIA DE SISTEMAS DE INFORMAÇÃO

Robson dos Santos

EQUIPE DE ELABORAÇÃO DO PEDTIC - NSTIC/RJ

Roberta Nascimento Laranjeira Caldeira

Robson dos Santos

COMITÊ PERMANENTE DO PEDTIC

Robson dos Santos

Sylvio José de Mendonça Júnior

Carlos Alberto Leite Charles

Doralice Ribeiro Zacharias

Diogo de Oliveira da Silva





Serviço Público Estadual
Secretaria de Estados das Cidades
Fundação Departamento de Estradas de Rodagem

HISTÓRICO DE ALTERAÇÕES

Data	Versão	Descrição	Motivação	Responsável NSTIC/DER-RJ
13/12/2019	1.0	Primeira versão do PDTIC	Em atendimento a Resolução SECCG nº. 53 de 06/08/2019	Equipe de elaboração
16/04/2021	2.0	Adequação e Revisão PEDTIC 2021	Em atendimento a Portaria PRODERJ nº. 825 de 26/02/2021	Equipe de elaboração
16/12/2021	3.0	PEDTIC 2022	Em atendimento a Portaria PRODERJ nº. 825 de 26/02/2021	Equipe de elaboração
16/12/2022	4.0	PEDTIC 2023	Em atendimento a Portaria PRODERJ nº. 825 de 26/02/2021	Equipe de elaboração

DER-RJ



Serviço Público Estadual
Secretaria de Estados das Cidades
Fundação Departamento de Estradas de Rodagem

Sumário

APRESENTAÇÃO.....	5
INTRODUÇÃO.....	6
ABREVIações E DEFINIções	7
METODOLOGIA APLICADA.....	8
PRINCÍPIOS E DIRETRIZES	9
DOCUMENTOS DE REFERência.....	10
SUPERINTENDência DE SISTEMAS DE INFORMAção – SIN	13
RECURSOS HUMANOS	14
INVENTÁRIO DE RECURSOS	15
PRINCÍPIOS DA SIN.....	20
OBETIVOS ESTRATÉGICOS	21
MATRIZ SWOT	23
CRONOGRAMA DE ELABORAção PEDTIC	24
INVENTÁRIO DE NECESSIDADE (Matriz GUT)	25
PLANO DE METAS E Ações.....	30
PLANO DE GESTÃO DE PESSOAS.....	39
PLANO DE GESTÃO DE RISCO	41
CONCLUSÃO.....	45
ANEXO I.....	46



Serviço Público Estadual
Secretaria de Estados das Cidades
Fundação Departamento de Estradas de Rodagem

APRESENTAÇÃO

Este documento tem por objetivo apresentar o Plano Estratégico e Diretor de Tecnologia da Informação e Comunicação (PEDTIC) da Fundação Departamento de Estradas de Rodagem do Rio de Janeiro – DER-RJ, **com vigência 2020-2023**. É um instrumento de diagnóstico, planejamento e gestão dos recursos e processos de Tecnologia da Informação e Comunicação - TIC, que visa atender as necessidades tecnológicas e de informação, a partir das definições de ações, do orçamento, do quantitativo e da capacitação de pessoal, da identificação e tratamento dos principais riscos relacionados à Tecnologia da Informação e Comunicação (TIC).

Este PEDTIC contemplará as iniciativas das Assessorias e Diretorias deste órgão por um período de 4 (quatro) anos, com início de vigência em janeiro de 2020 e término em dezembro de 2023.

Ano de Vigência	2020 / 2023
Elaboração	2019
Revisão Anual	2022
Revisão Anual	2023
Revisão Extraordinária	-



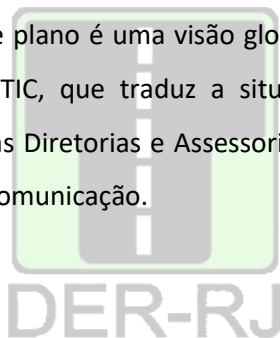
Serviço Público Estadual
Secretaria de Estados das Cidades
Fundação Departamento de Estradas de Rodagem

INTRODUÇÃO

O PEDTIC representa um instrumento de gestão para a execução das ações de TIC da organização, possibilitando justificar os recursos aplicados na área, minimizar o desperdício, garantir o controle, aplicar recursos naquilo que é considerado mais relevante e, por fim, melhorar o gasto público e o serviço prestado ao cidadão.

O referido plano visa à utilização dos recursos de Tecnologia da Informação como peça chave no processo de economicidade e qualidade, impactando positivamente na busca da excelência na prestação dos serviços à sociedade; sua utilização regular é um diferencial de qualidade quanto ao acompanhamento e controle dos recursos de TIC, de modo especial no que tange ao planejamento de melhorias e troca de informações entre as áreas.

O produto final deste plano é uma visão global consolidada do planejamento estratégico para a área de TIC, que traduz a situação atual desta Fundacional e apresenta as necessidades das Diretorias e Assessorias no que diz respeito ao uso da Tecnologia da Informação e Comunicação.





Serviço Público Estadual
Secretaria de Estados das Cidades
Fundação Departamento de Estradas de Rodagem

ABREVIações E DEFINIções

Esta seção apresenta uma lista de termos e abreviações utilizados no decorrer do presente documento.

ACM	Assessoria de Comunicação
AET	Autorização Especial de Trânsito
AJR	Assessoria Jurídica
APL	Assessoria de Especial de Planejamento
AVC	Assessoria de Vias Concedidas
BIM	Building Information Model
CFTV	Circuito Fechado de Televisão
DAD	Diretoria de Administração
DOC	Diretoria de Obras e Conservação
DOF	Diretoria de Orçamentos e Finanças
DOM	Diretoria de Operação e Conservação Metropolitana
DOP	Diretoria de Obras e Projetos Especiais
DPE	Diretoria de Projetos de Engenharia
G	Gravidade
GAB	Gabinete
GP	Grau de Priorização
GUT	Gravidade Urgência Tendência
OAE	Obras de Artes Especiais
OETIC	Objetivos Estratégicos de Tecnologia da Informação e Comunicação
PD	Princípio e Diretriz
REP	Relógio Eletrônico de Ponto
RI	Regimento Interno
SIN	Superintendência de Sistemas de Informação
SUBTIC	Subsecretaria de Tecnologia da Informação e Comunicação
SWOT	Strengths, Weaknesses, Opportunities, Threats
T	Tendência
TIC	Tecnologia de Informação e Comunicação
U	Urgência



Serviço Público Estadual
Secretaria de Estados das Cidades
Fundação Departamento de Estradas de Rodagem

METODOLOGIA APLICADA

A metodologia utilizada para a elaboração deste PEDTIC baseou-se na Portaria PRODERJ/PRE nº. 825, de 26 de fevereiro de 2021, utilizando o “Guia de Elaboração de PEDTIC 2.0” baseado no modelo SISP 2.0.

Atualmente não existe uma formalização da área estratégica com atuação focada em Governança Corporativa, justificando, assim, a falta da revisão do PEDTIC anterior e outros documentos importantes para a implementação de Governança de TI.

Assim sendo, a metodologia cumpriu os passos de PREPARAÇÃO, DIAGNÓSTICO e PLANEJAMENTO, dentro do possível, mesmo que de forma abreviada e/ou limitada.

Foram feitas reuniões da SIN com diretorias e assessorias objetivando identificar os documentos que conduzam à estratégia do DER-RJ e as necessidades de cada uma; coletando informações retiradas do site do órgão e através da análise SWOT.

Os pontos fracos da análise SWOT foram utilizados para embasar planos de ações de cada área, com seus objetivos e metas pertinentes.

A elaboração do PEDTIC foi orientada a partir de um conjunto de fatores direcionadores que buscaram captar melhorias para as Diretorias e Assessorias do DER-RJ em relação ao uso das tecnologias de informação e comunicação, criando premissas, permitindo que o foco de atuação esteja dentro do contexto do planejamento.



Serviço Público Estadual
Secretaria de Estados das Cidades
Fundação Departamento de Estradas de Rodagem

PRINCÍPIOS E DIRETRIZES

O PEDTIC do DER-RJ está fundamentado nas necessidades de melhorias dos processos de gestão da Tecnologia da Informação e Comunicação. Para tanto, se utilizará da governança dessa área, do alinhamento da TIC ao negócio, da modernização administrativa e de um elevado processo de controle e avaliação, visando entregar serviços de qualidade ao usuário com transparência.

Princípios e diretrizes são consideradas como regras gerais que norteiam os conceitos de uma matéria, orientando a análise e a tomada de decisão. Constituem proposições estruturantes para determinado fim, desta forma, se caracterizam como alicerces de um assunto.

Assim, consolida-se abaixo, os princípios e diretrizes norteadores deste PEDTIC:

PD1	Fornecer infraestrutura de hardware e software visando atender as necessidades tecnológicas no desenvolvimento de projetos.
PD2	Garantir que o atendimento das demandas recebidas dos usuários do DER-RJ sejam priorizadas de acordo com as necessidades e critérios da área TIC objetivando qualidade nos serviços.
PD3	Gerir os ativos tecnológicos de forma a evitar aquisições desnecessárias e garantir a sua efetiva implantação e utilização.
PD4	Adotar procedimentos contínuos visando à capacitação dos servidores da SIN para atendimento aos usuários dos serviços de tecnologia.
PD4	Garantir a segurança, integridade, disponibilidade e acesso à informação.
PD5	Promover a inovação tecnológica.
PD7	Disseminar o conhecimento da informação.
PD8	Buscar eficiência, eficácia, economicidade e efetividade na sua atuação, de forma a evitar a superposição de trabalhos e a ocorrência de desperdício.
PD9	Garantir que o tempo de resposta às demandas seja mínimo e que o produto ou o serviço oferecido esteja de acordo com as necessidades e com a garantia da qualidade adequada à sua melhor utilização.



Serviço Público Estadual
Secretaria de Estados das Cidades
Fundação Departamento de Estradas de Rodagem

DOCUMENTOS DE REFERÊNCIA

Alguns documentos apoiaram e guiaram a elaboração do PEDTIC, entre os mais utilizados estão:

Portaria PRODERJ nº 825 de 26 de fevereiro de 2021	Institui a Política a Governança, a Estratégia da Governança e as Normas do Plano Estratégico e Diretor de Tecnologia da Informação e Comunicação no Âmbito do Poder Executivo da Administração Pública Estadual Direta e Indireta do Estado do Rio de Janeiro e dá outras providências.
Instrução Normativa nº 01 de 04 de abril de 2019 do Governo Federal	Art. 2º, inciso XXVII - Plano Diretor de Tecnologia da Informação e Comunicação - PDTIC: instrumento de diagnóstico, planejamento e gestão dos recursos e processos de TIC, com o objetivo de atender às necessidades finalísticas e de informação de um órgão ou entidade para um determinado período.
Resolução SECCG nº 53 de 06 de agosto de 2019	Institui o Plano Diretor da Informação e Comunicação como instrumento de planejamento e gestão dos recursos e processos de Tecnologia da Informação e Comunicação – TIC.
Projeto de Lei que dispõe sobre o Plano Plurianual – exercício 2020/2023	Art. 1º - Esta Lei institui o Plano Plurianual do Estado do Rio de Janeiro – PPA para o período de 2020 a 2023, conforme o disposto no art. 209 da Constituição do Estado do Rio de Janeiro.
Regimento Interno – DER-RJ - Decreto nº 25.689, de 09/11/99	Art. 40º. Inciso I - À Superintendência de Sistemas de Informação compete: coordenar e supervisionar as atividades de processamento de dados da Fundação, prestando apoio técnico às Unidades de processamento autônomas, tanto na seleção de equipamentos e escolha de "software", como no desenvolvimento de sistemas, sempre com o objetivo de manter a integração e compatibilidade entre os sistemas e equipamentos, consoante às diretrizes e recomendações estabelecidas no Plano Diretor de Informática. Art. 3º, inciso XVIII - manter quadro de técnicos, diversificado e dimensionado, segundo as necessidades dos serviços, zelando pela perfeita capacitação e constante treinamento do pessoal. Art. 11º, inciso II - promover e incrementar a realização de pesquisas sócio-econômicas,



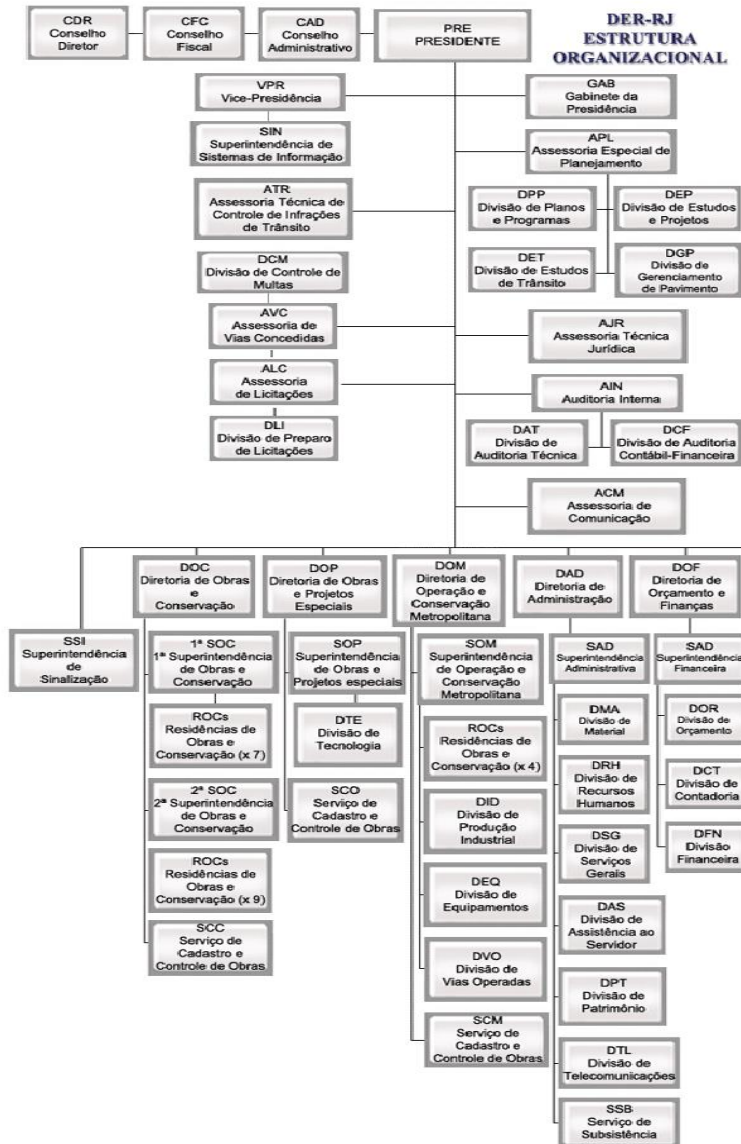
Serviço Público Estadual
Secretaria de Estados das Cidades
Fundação Departamento de Estradas de Rodagem

	científicas e tecnológicas, visando criar uma capacitação moderna das atividades de gerenciamento do Sistema Rodoviário do Estado.
--	--



Serviço Público Estadual
 Secretaria de Estados das Cidades
 Fundação Departamento de Estradas de Rodagem

AMBIENTE ORGANIZACIONAL



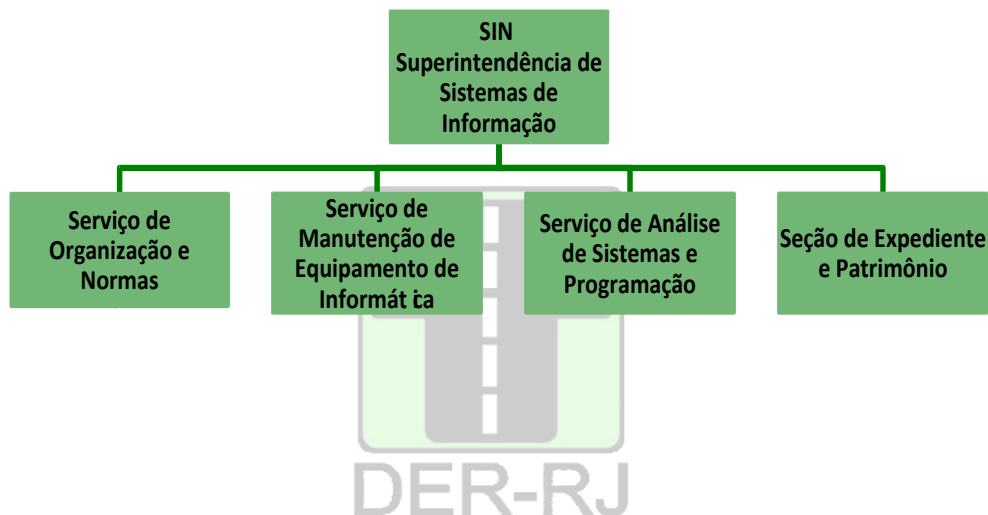
Fonte: Regimento Interno do DER-RJ – Decreto nº 25.689, de 09/11/99 e site do DER-RJ.



Serviço Público Estadual
Secretaria de Estados das Cidades
Fundação Departamento de Estradas de Rodagem

SUPERINTENDÊNCIA DE SISTEMAS DE INFORMAÇÃO – SIN

A Superintendência de Sistemas de Informação – SIN está inserida na estrutura organizacional do DER-RJ como parte integrante da Vice-Presidência. Atualmente a SIN é formada pelo Serviço de Organização e Normas, Serviço de Manutenção de Equipamento de Informática, Serviço de Análise de Sistemas e Programação e Seção de Expediente e Patrimônio.



RECURSOS HUMANOS

A Superintendência de Sistemas de Informação - SIN, atualmente conta com os seguintes servidores/funcionários que exercem um papel fundamental para que os serviços estejam sempre disponíveis, íntegros e acessados com segurança.

Abaixo os recursos humanos que atuam na área TIC do órgão:

Cargo	Regime	Nº de vagas existentes	Nº de ocupantes
Analista de Suporte Nível II	Cargo em comissão/Efetivo	6	6
Administrador de Rede de Dados (Windows)	Cargo em comissão	1	1



Serviço Público Estadual
Secretaria de Estados das Cidades
Fundação Departamento de Estradas de Rodagem

Analista de Sistemas	Cargo em comissão/Efetivo	3	3
Estagiários	Convênio UERJ	6	6
Assistente	Cargo em comissão/Efetivo	3	3
Analista de Suporte Nível I	Terceirizado/ Cargo em comissão	3	3



Serviço Público Estadual
Secretaria de Estados das Cidades
Fundação Departamento de Estradas de Rodagem

INVENTÁRIO DE RECURSOS

Ativo	Descrição	Proprietário	Custodiante	Contêiner	Qtd	Requisitos de segurança
Microcomputador (CPU)	M/Intel Xeon 3.7 Ghz; 16GB DDR4 4X256 GB	DER-RJ	Superintendência de Sistemas de Informação - SIN	SEDE - SIN	1	Controle de acesso de usuário, manutenção periódica do servidor, refrigeração do ambiente, monitoramento e backup.
Microcomputador (CPU)	M/Intel I3 3.5 Ghz; 4GB DDR3 4X120 GB	DER-RJ	Superintendência de Sistemas de Informação - SIN	SEDE - SIN	1	
Microcomputador (CPU)	M/Intel Pentium 4 3.2 Ghz; 4GB DD400 1X160 GB	DER-RJ	Superintendência de Sistemas de Informação - SIN	SEDE - SIN	1	
Microcomputador (CPU)	SERVIDOR - 2INTEL XEON 5650 - 8HDs e 18GB DDR3	DER-RJ	Superintendência de Sistemas de Informação - SIN	SEDE - SIN	4	
Microcomputador (CPU)	SERVIDOR - 2INTEL XEON 5650 - 3HDs e 18GB DDR3	DER-RJ	Superintendência de Sistemas de Informação - SIN	SEDE - SIN	4	
No Break	UPS; 6000 KVA	DER-RJ	Superintendência de Sistemas de Informação - SIN	SEDE - SIN	2	Manutenção periódica, monitoramento e sala refrigerada.
No Break	M/ APC; MOD/SMART-UPS-2200	DER-RJ	Superintendência de Sistemas de Informação - SIN	SEDE - SIN	5	
SWITCH (Concentrador de comunicação)	M/ D-Link - Tipo Rack Mountable (19") 28 Portas; sendo 24 Portas 10/100 - 2 Portas 10/100/1000 (GIGALAN) E 2 Portas 10/100/1000 usadas com UPLINK ou EMPILHAMENTO	DER-RJ	Superintendência de Sistemas de Informação - SIN	SEDE - SIN	11	
SWITCH (Concentrador de comunicação)	T/ DE BORDA PONTOS DE TRABALHO 2 E 7 PAVIMENTOS	DER-RJ	Superintendência de Sistemas de Informação - SIN	SEDE - SIN	8	
SWITCH (Concentrador de comunicação)	D-LINK SMART - 24 X 10/100 MPBS + 4 GIGA POT / 2 COMBO COOPER	DER-RJ	Superintendência de Sistemas de Informação - SIN	SEDE - SIN	8	
SWITCH (Concentrador de comunicação)	3COM 5500G-EI	DER-RJ	Superintendência de Sistemas de Informação - SIN	SEDE - SIN	1	
Rack	T/ PARA REDE; EST/ AÇO CARBONO SAE 1020; MOD FECHADO; COR GRAFITE	DER-RJ	Superintendência de Sistemas de Informação - SIN	SEDE - SIN	2	



Serviço Público Estadual
Secretaria de Estados das Cidades
Fundação Departamento de Estradas de Rodagem

Drive	TAPE DRIVE; M/ TANDBERG DATA; MOD/ LTO 5 ULTRIUM 3520; EXTERNO; S/ HU1035C4UA	DER-RJ	Superintendência de Sistemas de Informação - SIN	SEDE - SIN	1	
Fita Backup	T/ LTO - ULTRIUM 6; 3.2TB HP C7975A	DER-RJ	Superintendência de Sistemas de Informação - SIN	SEDE - SIN	20	
Sistema de Controle de Processo - SCP	O sistema provê a abertura e acompanhamento das cargas e processos pertinentes ao DER-RJ e está integrado ao UPO.	SIN	Superintendência de Sistemas de Informação - SIN	SEDE - SIN	Web Linguagem PHP	O sistema possui um controle acesso através de login e senha.
Sistema de Controle de Material Asfáltico - SCMA	O sistema provê gerenciar e controlar o fornecimento de material asfáltico.	SIN	Superintendência de Sistemas de Informação - SIN	SEDE - SIN	Web Linguagem PHP	O sistema possui um controle acesso através de login e senha.
Sistema de controle de Ofícios - SCO	O sistema provê toda movimentação dos ofícios administrativos.	SIN	Superintendência de Sistemas de Informação - SIN	SEDE - SIN	Web Linguagem PHP	O sistema possui um controle acesso através de login e senha.
Sistema de Controle de Ofícios TCE - SCOTCE	O sistema provê o controle de toda movimentação dos ofícios emitidos pelo TCE e enviados ao DER-RJ.	SIN	Superintendência de Sistemas de Informação - SIN	SEDE - SIN	Web Linguagem PHP	O sistema possui um controle acesso através de login e senha.
Sistema de Recursos Humanos - SCRH	O sistema provê todo o registro dos servidores do DER-RJ.	SIN	Superintendência de Sistemas de Informação - SIN	SEDE - SIN	Web Linguagem PHP	O sistema possui um controle acesso através de login e senha.
Sistema de Controle de Estoque - SISCE	O sistema provê o gerenciamento de todas as atividades realizadas pelo almoxarifado central do DER-RJ.	SIN	Superintendência de Sistemas de Informação - SIN	SEDE - SIN	Web Linguagem PHP	O sistema possui um controle acesso através de login e senha.



Serviço Público Estadual
Secretaria de Estados das Cidades
Fundação Departamento de Estradas de Rodagem

Sistemas de Orçamento de Obras e Serviços - SORC	O sistema possibilita a criação e manutenção de Orçamento de Obra, baseada em composições e preços da EMOP/DER-RJ.	SIN	Superintendência de Sistemas de Informação - SIN	SEDE - SIN	Web Linguagem PHP	O sistema possui um controle acesso através de login e senha.
Sistema de Controle de Acesso de Visitantes - SAVIS	O sistema provê o registro de todos os visitantes à sede do DER-RJ.	SIN	Superintendência de Sistemas de Informação - SIN	SEDE - SIN	Web Linguagem PHP	O sistema possui um controle acesso através de login e senha.
Sistema de Gerenciamento de Infrações de Trânsito - SGIT	O sistema provê gerenciar protocolo de NAI (notificação de autuação de infração de trânsito), NIP (notificação de imposição de penalidade), tratamento na 2ª instância, publicação do D.O e envio e recebimento de arquivos para o DETRAN referentes aos autos de infração enquanto penalidade.	SIN	Superintendência de Sistemas de Informação - SIN	SEDE - SIN	Web Linguagem PHP	O sistema possui um controle acesso através de login e senha.
Sistema de Julgamento de Recurso de Multas - JARI	O sistema provê o julgamento de recurso de multa pela JARI (Junta Administrativa de Recursos de Infrações), protocolada no DER-RJ.	SIN	Superintendência de Sistemas de Informação - SIN	SEDE - SIN	Web Linguagem PHP	O sistema possui um controle acesso através de login e senha.
Sistema de Auto de Infração de Trânsito - SAIT	O sistema provê o julgamento de defesa prévia, envio e recebimento de arquivos pertinentes às infrações de trânsito para o DETRAN, enquanto autuação.	SIN	Superintendência de Sistemas de Informação - SIN	SEDE - SIN	Web Linguagem PHP	O sistema possui um controle acesso através de login e senha.



Serviço Público Estadual
Secretaria de Estados das Cidades
Fundação Departamento de Estradas de Rodagem

Sistema de Controle de Arrecadação de Multas - SCA	O sistema provê acompanhamento dos pagamentos das infrações de trânsito e emite relatórios gerenciais.	SIN	Superintendência de Sistemas de Informação - SIN	SEDE - SIN	Web Linguagem PHP	O sistema possui um controle acesso através de login e senha.
Sistema Integrado de Gerenciamento de Eventos de Riscos - SIGER	O sistema provê o cadastramento e acompanhamento de todas as Obras de Artes Especiais realizadas pelo DER-RJ.	SIN	Superintendência de Sistemas de Informação - SIN	SEDE - SIN	Web Linguagem PHP	O sistema possui um controle acesso através de login e senha.
Sistema de Controle de Publicação no Diário Oficial - SCPDO	O sistema provê o controle das publicações no Diário Oficial.	SIN	Superintendência de Sistemas de Informação - SIN	SEDE - SIN	Web Linguagem PHP	O sistema possui um controle acesso através de login e senha.
Gestão de conteúdo da página do DER-RJ	Realiza o gerenciamento de notícias, licitações, etc., disponibilizadas no site do DER-Rj, implementado pelo PRODERJ.	SIN	Superintendência de Sistemas de Informação - SIN	SEDE - SIN	Web	Gerenciado pelo PRODERJ.
Linux Ubuntu Server	Sistema Operacional para servidor open source.	SIN	Superintendência de Sistemas de Informação - SIN	SEDE - SIN	9	Controle de acesso de usuário, manutenção periódica do servidor, refrigeração do ambiente, monitoramento, backup, firewall em cada link instalado, manutenção corretiva e preventiva. Controle de acesso de usuário, manutenção periódica do servidor, refrigeração do ambiente, monitoramento, backup, firewall em cada link instalado, manutenção corretiva e preventiva.
Windows Server 2008	Licença para servidor.	SIN	Superintendência de Sistemas de Informação - SIN	SEDE - SIN	3	
Windows Server 2012	Licença para servidor.	SIN	Superintendência de Sistemas de Informação - SIN	SEDE - SIN	2	
SQL Server	Licença para servidor.	SIN	Superintendência de Sistemas de Informação - SIN	SEDE - SIN	1	



Serviço Público Estadual
Secretaria de Estados das Cidades
Fundação Departamento de Estradas de Rodagem

Contrato de locação de Microcomputadores	Atualmente os microcomputadores utilizados, são fornecidos por meio de contrato de locação.	SIN	Superintendência de Sistemas de Informação - SIN	Sede/Residências/BPRvs	406	Antivírus, login e senha para acesso a rede, manutenção corretiva e preventiva.
Infovia - Links de Internet MPLS e Ipconnect	Links de 100, 50, 10 e 4MB para atendimento às residências, sede e BPRvs.	SIN	Superintendência de Sistemas de Informação - SIN	Sede/Residências/BPRvs	45	Firewall nos links de 100 e 50 MB.
Contrato de Outsourcing de impressão	Serviços de impressão	SIN	Superintendência de Sistemas de Informação - SIN	Sede/Residências/BPRvs	66	Controle de impressão através de login do AD.

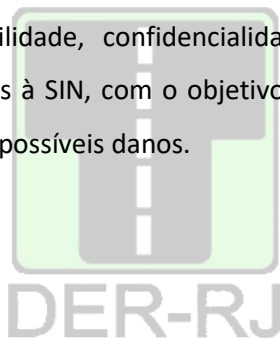




Serviço Público Estadual
Secretaria de Estados das Cidades
Fundação Departamento de Estradas de Rodagem

PRINCÍPIOS DA SIN

- ✓ Elaborar, implantar e coordenar as políticas de Tecnologia da Informação da SIN e as demais atividades relacionadas ao gerenciamento e manutenção de recursos tecnológicos da informação;
- ✓ Sugerir ações técnicas relacionadas à ampliação do parque tecnológico do DER-RJ, e implementação de produtos e serviços de Tecnologia da Informação, bem como sua manutenção e avaliação para todos os fins;
- ✓ Sugerir medidas necessárias ao licenciamento, a legalização e a atualização dos produtos de software adotados em todas as unidades operacionais do DER-RJ;
- ✓ Prestar suporte aos usuários dos sistemas do órgão;
- ✓ Propiciar a disponibilidade, confidencialidade e integridade dos dados e informações confiadas à SIN, com o objetivo de viabilizar a continuidade dos negócios e minimizar possíveis danos.





Serviço Público Estadual
Secretaria de Estados das Cidades
Fundação Departamento de Estradas de Rodagem

OBJETIVOS ESTRATÉGICOS

Os Objetivos Estratégicos de Tecnologia da Informação e Comunicação foram alinhados com o Plano Plurianual 2020/2023 e simplificados para melhor compreensão. A seguir são apresentados os OETIC da SIN e um breve detalhamento referente a cada um deles.

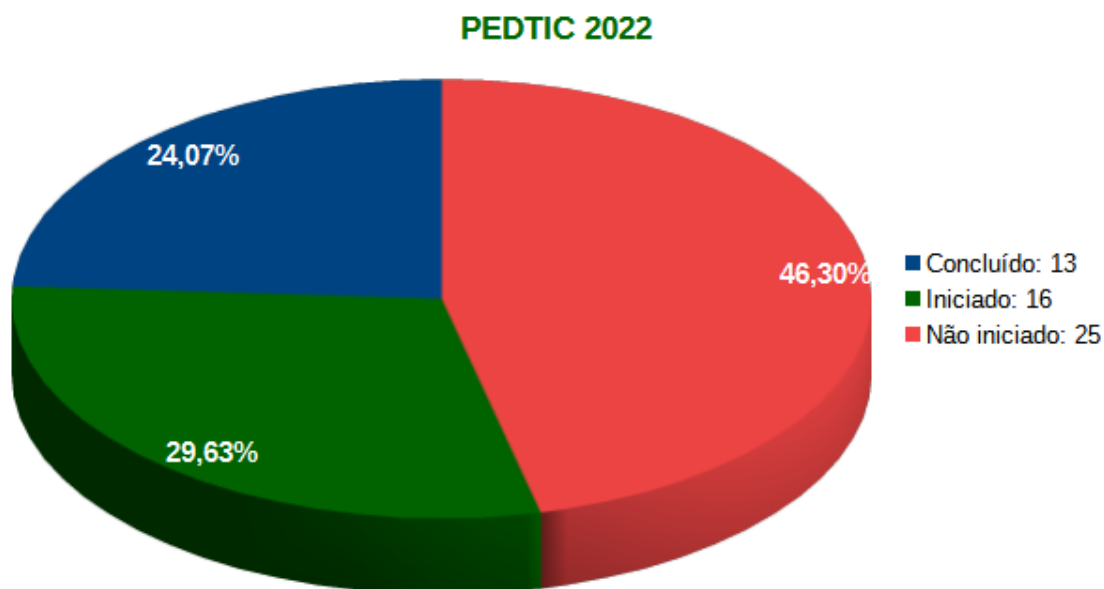
OETIC	Descrição	Detalhamento	Alinhamento PPA
OE01	Modernização do parque tecnológico	1.1 Evoluir os patrimônios tecnológicos, dizimando a obsolescência dos equipamentos. 1.2 Manter em funcionamento das soluções tecnológicas.	Ação 2016
OE02	Adquirir ferramenta de trabalho	2. Adquirir cessão de direito de licenças de software.	Ação 2016
OE03	Aperfeiçoar a segurança de rede e comunicação de dados	3.1 Implementar política de segurança e ações de conscientização 3.2 Capacitação em segurança da informação.	Ação 2016
OE04	Aumentar a maturidade em governança de TI	4.1 Aperfeiçoar o desenvolvimento de sistemas 4.2 Serviços de Infraestrutura 4.3 Aperfeiçoar atendimento ao usuário.	Ação 2016
OE05	Aperfeiçoar o processo de gestão de TI	5.1 Capacitar servidores para atingir excelência na entrega dos serviços.	Ação 2016



Serviço Público Estadual
Secretaria de Estados das Cidades
Fundação Departamento de Estradas de Rodagem

AVALIAÇÃO DO PEDTIC ANTERIOR

Das necessidades relacionadas no PEDTIC anterior, de um total de 54 itens, 13 (treze) foram entregues e 16 (dezesesseis) foram iniciadas. Embora o índice de atendimento às necessidades tenham aumentado neste ano de 2022, uma ordem de 24,07%, o fator preponderante para baixa execução das ações, se deu devido ao período pandêmico em 2020-2022 e pela falta de recursos.



MATRIZ SWOT

	FORÇAS	FRAQUEZAS
AMBIENTE INTERNO	<ul style="list-style-type: none">• SISTEMAS LEGADOS E DESENVOLVIDOS COM TECNOLOGIA WEB.• COMPROMETIMENTO DA ADMINISTRAÇÃO SUPERIOR.• EQUIPE DE TI COMPROMETIDA.	<ul style="list-style-type: none">• EM CASO DE INCIDENTE, NÃO HÁ DOCUMENTAÇÃO E TEMPLATES PRONTOS COMO PLANO DE AÇÃO.• SISTEMAS NÃO INTEGRADOS.• DISASTER RECOVERY - NÃO EXISTEM POLÍTICAS E PROCEDIMENTOS PARA PERMITIR A RECUPERAÇÃO OU CONTINUAÇÃO DOS SERVIÇOS EM CONSEQUÊNCIA DE UM DESASTRE NATURAL OU PROVOCADO PELO HOMEM.• A ATUAL POLÍTICA PARA REALIZAÇÃO DE BACKUP TORNA-SE VULNERÁVEL, POIS NÃO É AUTOMATIZADO.• NECESSIDADE DE MODERNIZAÇÃO DO PARQUE TECNOLÓGICO PARA ATENDER OS SERVIÇOS COM EFICIÊNCIA.• QUANTIDADE DA EQUIPE TÉCNICA INSUFICIENTE.• BAIXO SALÁRIO DA EQUIPE TÉCNICA.• BAIXO NÍVEL DE INVESTIMENTO EM CAPACITAÇÃO COM PESSOAL DE TI.
AMBIENTE EXTERNO	<ul style="list-style-type: none">• ESTAR DE ACORDO COM TECNOLOGIA DE MERCADO.• IMPLANTAÇÃO DAS PRÁTICAS DE GOVERNANÇA DE TI.• AUMENTO DA EQUIPE DE TI.	<ul style="list-style-type: none">• RAPIDEZ DA OBSOLESCÊNCIA DE HARDWARE E SOFTWARE.• DIFICULDADE DE RETENÇÃO DE SERVIDOR CAPACITADO.• DEMANDAS NÃO PLANEJADAS.• CORTES ORÇAMENTÁRIOS.• MOROSIDADES NAS CONTRATAÇÕES DE TI.

CRONOGRAMA DE ELABORAÇÃO PEDTIC

Atividades	Descrição	Direcionadores	Fase 1	Fase 2	Fase 3	Fase 4	Responsável
Inicial	Apresentação da Estrutura Organizacional						NSTIC/RJ
	Construção da Matriz SWOT						NSTIC/RJ
	Objetivos Estratégico de TIC						NSTIC/RJ
Preparação	Período de revisão, da equipe que deverá compor do Comitê do PEDTIC, os papéis e responsabilidades de cada membro						NSTIC/RJ e Comitê
Avaliação	Monitoramento do PEDTIC anterior						NSTIC/RJ e Comitê
Planejamento	Mapa Operacionalização dos Objetivos Estratégicos do PETIC						NSTIC/RJ
	Levantamento de Prioridades e Relatório Sintético de Gestão						NSTIC/RJ
	Gestão de Pessoas e Cargos						NSTIC/RJ e Comitê
	Inventário de Recursos						NSTIC/RJ e Comitê
Controle	Produção do Relatório (conclusão)						NSTIC/RJ



Serviço Público Estadual
Secretaria de Estados das Cidades
Fundação Departamento de Estradas de Rodagem

INVENTÁRIO DE NECESSIDADE (Matriz GUT)

ID	Necessidade	Descrição da Necessidade	Origem	Área	Benefícios	G	U	T	GP
N1	Renovação/aquisição da Licença do Antivírus (Concluído)	Protege os computadores de infecções indesejadas, dos desastres proporcionados pelos vírus de tipo trojan, e também contra os famigerados bots e worms que estão atentos para nos infectar pela internet.	SIN	SIN	Proteção e segurança dos ativos de informação.	5	5	5	125
N2	Aquisição de licenças Microsoft	Licenças de Microsoft.	SIN	SIN	Otimizar tarefas e processos.	5	5	5	125
N3	e-AETs (Concluído)	Sistema de gerenciamento das autorizações especiais de trânsito online.	Reunião de Conselho	GAB/ DPE	Otimização do processo de solicitação de autorização.	5	5	5	125
N4	Aquisição de licença de software - Structural Bridge Design (software de análise estrutural de pontes) (Concluído)	Permite a concepção rápida e fácil e retrofitting de pontes de aço e concreto.	SWOT / PD1	DPE/ AVC	Otimização dos projetos.	5	5	5	125
N5	Aquisição de licença de software - Slide 2D - Rocscience Inc. (software de análise geotécnica)	Permite a importação da geometria flexível de vários formatos, como DXF e Slide3.	SWOT / PD1	DPE	Otimização dos projetos.	5	5	5	125
N6	Aquisição de licença de software - RS2 - Rocscience Inc. (software de análise geotécnica)	É um programa de elementos finitos para aplicação em solo.	SWOT / PD1	DPE/ AVC	Otimização dos projetos.	5	5	5	125
N7	Contratar serviço de modernização da Home Page	Modernização do layout, objetivando melhor acessibilidade e transparência das informações para o cidadão.	ACM	ACM/ SIN	Permitir que o cidadão possa acompanhar os procedimentos, bem como a execução das obras rodoviárias e demais assuntos de interesse público.	5	5	5	125
N8	Implantação do SEI! (Concluído)	Promover a gestão de processos e documentos eletrônicos.	SWOT / Reunião de Conselho	GAB	Aprimorar a gestão documental e facilitar o acesso de servidores e cidadãos às informações	5	5	5	125



Serviço Público Estadual
Secretaria de Estados das Cidades
Fundação Departamento de Estradas de Rodagem

					institucionais, propiciando segurança e economicidade.				
N9	Implantar política de segurança	É de extrema necessidade, visando a segurança dos ativos de informação do órgão.	SWOT	SIN	Ambiente seguro.	4	5	4	80
N10	Sistema de Controle de Acidentes	Acompanhar quantidade de ocorrência de acidentes nas rodovias.	Reunião de Conselho	DPE	Acompanhamento de ocorrência nas rodovias.	4	4	5	80
N11	Sistema CFTV	Permitir a captação, processamento, transmissão, armazenamento e monitoramento de imagens em tempo real.	Reunião de Conselho	DAD	Monitoramento 24h, garantindo maior segurança.	4	5	4	80
N12	Controle de acesso e frequência	Controlar o acesso e frequência de pessoas devidamente autorizadas.	Reunião de Conselho	DAD	Controlar o acesso de pessoas não autorizadas.	4	5	4	80
N13	Gerenciamento da Malha Rodoviária	Sistema de gerenciamento da Malha Rodoviária.	Reunião de Conselho	GAB/DPE	Monitorar condições das estradas.	4	4	5	80
N14	Aquisição do Parque Tecnológico (Concluído)	Computadores para atender a área de engenharia e servidores de dados.	SWOT/Reunião de Conselho	DPE/DOM/DOC/DOP	Otimizar tarefas e processos.	4	4	4	64
N15	Aquisição de licença de software - AutoCAD – Autodesk (Concluída)	Utilizado para a criação de projetos para edifícios, pontes e outros projetos de engenharia.	SWOT / PD1	DPE/AVC/DOM/DOP	Otimização na criação dos projetos.	3	4	4	48
N16	Aquisição de licença de software - Civil 3D – Autodesk (Concluído)	Utilizado para elaboração e análise de projetos nos mais diversos ramos da engenharia civil. Possui ferramentas exclusivas que permitem ao usuário desenvolver projetos na área de transportes, SIG e inúmeras aplicações envolvendo áreas ligadas ao meio ambiente, como análise de bacias hidrográficas e estudos hidráulicos e hidrológicos.	SWOT /PD1	DPE/AVC	Otimização na elaboração e análise dos projetos.	3	4	4	48
N17	Gerenciamento de Obras de Arte Especiais - OAE	Sistema de gerenciamento da Malha Rodoviária.	Reunião de Conselho	GAB/DPE	Acompanhamento das ações e execuções das obras.	3	3	5	45
N18	Software Jurídico	Sistema de controle de rotina Jurídica.	AJR	AJR	Controle e acompanhamento da rotina processual e administrativa.	3	3	5	45



Serviço Público Estadual
Secretaria de Estados das Cidades
Fundação Departamento de Estradas de Rodagem

N19	Aquisição de licença de software – Infracworks (Concluído)	Permite na fase de projeto conceitual de rodovias, obter informações mais precisas sobre volumes de cortes e aterros e materiais, considerando curvas mínimas, rampas máximas, superelevação e inclinação de pistas, além de auxiliar nos projetos de interseção e rotatórias.	SWOT / PD1	DPE/AVC	Otimização dos projetos.	3	3	4	36
N20	Renovação dos serviços de links de internet – Infovia (Claro) (Concluído)	Dar continuidade aos serviços de internet.	SIN	SIN	Manter serviços de TIC.	3	3	4	36
N21	Aquisição de licença de software - Adobe Premiere Rush	É usada para edição de vídeos para várias plataformas.	ACM	ACM	Vídeos editados com qualidade.	3	3	4	36
N22	Sistema de Controle Financeiro	Realizar controle das informações de contrato, reajustes, aditivos e a execução orçamentária e financeira.	DOF	DOF	Realizar o controle das atividades realizadas no financeiro.	4	3	3	36
N23	Aquisição de licença de software - Adobe Premiere Pro	É usada para edição de vídeos.	ACM	ACM	Vídeos editados com qualidade.	3	3	4	36
N24	Capacitação de pessoal	Capacitar recursos humanos.	SWOT	DAD/SIN	Qualidade na entrega dos serviços.	3	3	3	27
N25	Controle Eletrônico de Ponto	Realizar controle eletrônico de ponto dos servidores.	Reunião de Conselho	DAD	Registrar e controlar eletronicamente o ponto dos servidores.	3	4	2	24
N26	Aquisição de licença de software - Revit – Autodesk (Concluído)	É um software BIM utilizado para arquitetura, urbanismo, engenharia e design.	SWOT / PD1	DPE/AVC	Otimização dos projetos.	3	3	2	18
N27	Aquisição de licença de software - Navisworks Manage (Concluído)	Permite que profissionais de arquitetura, engenharia e construção analisem de forma completa com os interessados os modelos e os dados integrados durante a pré-construção para controlar melhor os resultados do projeto.	SWOT / PD1	DPE/AVC	Otimização dos projetos.	2	3	3	18
N28	Aquisição de licença de software - Adobe Photoshop Lightroom	É utilizada para edição de imagem.	ACM	ACM	Qualidade das imagens e armazenamento em nuvem.	2	3	3	18
N29	Aquisição de licença de software - Adobe Photoshop	É utilizada para edição de imagem.	GAB/ACM	GAB/ACM	Qualidade das imagens que são publicadas.	2	3	3	18
N30	Aquisição de licença de software - Corel Draw Graphics	É uma ferramenta de desenho vetorial bidimensional para design gráfico.	GAB	GAB/ACM/DSC	Otimização dos projetos.	2	3	3	18
N31	Aquisição de licença de software - Microsoft Project	É uma ferramenta de gestão de projetos.	GAB	GAB	Otimização dos projetos.	2	3	3	18



Serviço Público Estadual
Secretaria de Estados das Cidades
Fundação Departamento de Estradas de Rodagem

N32	Aquisição de licença de software - Microsoft Visio	É uma ferramenta que permite a confecção de fluxogramas, organogramas e diagramas em geral.	GAB	GAB	Otimização dos projetos.	2	3	3	18
N33	Contratação de serviço de suporte para infraestrutura	Atender e manter serviços de TIC.	SIN	SIN	Otimizar as tarefas.	3	3	2	18
N34	Aquisição de licença de Software - Arcserve	Permite realizar backup em fita com segurança e, em caso de restauração, realiza com muita rapidez. Além de monitorar toda atividade do backup.	SIN	SIN	Otimização do processo de backup.	2	3	2	12
N35	Aquisição de licença de MySQL Interprise Edition (1-4 socket Server)	Sistema de gerenciamento de banco de dados.	SIN	SIN	Alta disponibilidade e, confiabilidade, segurança dos dados, etc.	3	2	2	12
N36	Implantação da Metodologia BIM	Integrar tecnologias a projetos e processos de planejamento e controle de obras.	Comitê Gestor de BIM	AVC	Otimizar tarefas e processos.	2	3	2	12
N37	Sistema de Volume de Tráfego	Acompanhar o tráfego nas rodovias estaduais.	Reunião de Conselho	DPE	Acompanhamento das ações e execuções das obras.	2	3	2	12
N38	Termômetro digital para CPD	Realizar o controle de temperatura do CPD, a fim de manter servidores em um ambiente corretamente climatizado, garantindo a disponibilidade dos serviços.	SWOT	SIN	Ambiente com climatização adequada e segura.	2	2	3	12
N39	Reescrever sistemas legados	Reescrever com versão de PHP mais atualizada.	SIN	SIN	Otimização dos sistemas.	2	2	2	8
N40	Kit multimídia para videoconferência	Aquisição de aparato multimídia para reuniões.	SIN	SIN	Promover comunicação e racionalização dos recursos.	1	2	3	6
N41	Implantar intranet	Promover a comunicação e acesso às informações.	SWOT	SIN	Interligar todas as áreas do órgão.	1	2	2	4
N42	Contrato de Outsourcing de Impressão (Concluído)	Dar continuidade aos serviços de impressão.	SIN	SIN	Otimização dos processos de impressão.	1	2	2	4
N43	Contratação de estagiários	Atender demandas das Diretorias e Assessorias.	DAD	DAD	Otimizar as tarefas.	1	2	2	4
N44	Implantar Cloud Computing	Acesso às aplicações a partir da internet, sem que estas estejam instaladas em computadores ou outros dispositivos.	SWOT / PD1	SIN	Redução de custos com infraestrutura, economia de espaço, centralização das informações, etc.	1	1	2	2



Serviço Público Estadual
Secretaria de Estados das Cidades
Fundação Departamento de Estradas de Rodagem

N45	Serviço de Digitalização de Documentos	Atender as demandas das diretorias e assessorias.	VPR	VPR	Otimizar as tarefas.	1	1	2	2
N46	Serviço de Correio Eletrônico (Concluído)	Atender a demanda do domínio @der.rj.	SIN	SIN	Otimizar as tarefas	1	1	2	2
47	Centro de Controle de Operações - CCO	Monitoramento das Rodovias do Estado do Rio de Janeiro.	PRE/DSC	DSC	Promover rodovias seguras.	1	1	2	2
48	GPS - Sistema de Posicionamento Global	O GPS através de satélites artificiais, a obtenção de informações sobre a localização geográfica .	DPE	DPE	Ajudar no monitorament o das rodovias.	1	1	2	2
49	Licença de Software Placa PRO	Para Projetos de Sinalização Viária Vertical.	DPE	DPE	Promover rodovias seguras.	1	1	2	2
50	Licença de Software Slide	Análise de estabilidade das encostas.	DPE	DPE	Otimização dos projetos.	1	1	2	2
51	Licença de Software Global Mapper	Para cálculo de distância e áreas.	DPE	DPE	Otimização dos projetos.	1	1	2	2
52	Licença de Software ArcGIS	Para mapeamento e análise de dados.	DPE	DPE	Otimização dos projetos.	1	1	2	2
53	Licença de Software Pix4D	Para análise de imagens para geração de diversos modelos digitais: Topografia, Inspeção de estruturas, Inspeção termal, agricultura de precisão, publicidade 3D e outros.	DPE	DPE	Otimização dos projetos.	1	1	2	2
54	Licença de Software – Data Loss Prevention - DLP	Solução de prevenção de vazamento de dados em meio digital	SIN	SIN	Manter serviços de TIC seguro	1	1	2	2
55	Infraestrutura de Hiperconvergência / Servidores	Para gerenciamento de recursos de Data Center	SIN	SIN	Manter serviços de TIC	1	1	2	2
56	Licenças Microsoft Office	Software para edição de texto, planilhas, apresentação de slides, etc.	SIN	SIN	Otimizar as tarefas	1	1	2	2
57	Serviços, Administração, Desenvolvimento de Aplicações	Adequação a LGPD	SIN	SIN	Manter serviços de TIC seguro	1	1	2	2
58	Aquisição de Datashow	Para reuniões, conferências, apresentações etc.	SIN	SIN	Otimizar as tarefas	1	1	2	2



Serviço Público Estadual
Secretaria de Estados das Cidades
Fundação Departamento de Estradas de Rodagem

PLANO DE METAS E AÇÕES

Este PEDTIC define ações que pretendem viabilizar a otimização dos processos de trabalho das Assessorias e Diretorias, disponibilizar novas funcionalidades e serviços da área de tecnologia e prover soluções de TIC com ganhos de segurança, confiabilidade e velocidade. Neste cenário é de suma importância o controle da execução e o acompanhamento contínuo da SIN, para garantir o alinhamento das ações executadas com os objetivos do órgão.

Abaixo, o demonstrativo de ações a serem alcançadas e suas respectivas metas com base no Inventário de Necessidades deste PEDTIC.



NECESSIDADES		OBJETIVOS ESTRATÉGICOS		META		AÇÃO	
ID	OE	ID	Descrição da Meta	Ano	ID	Descrição da Ação	
N1, N11, N12, N20, N25, N38, N40, N42, N45, N46, N47, N48, N55 e 58.	Modernização do parque tecnológico	M01	Manter em pleno funcionamento o as soluções tecnológicas	2022/2023	A01	Renovar contrato de outsourcing de impressão, antivírus, links de internet, etc.	
		M02	Adquirir equipamentos	2022/2023	A02	Adquirir equipamentos tecnológicos como termômetro digital para CPD, kit multimídia para vídeo conferência, computadores, etc.	
N2, N4, N5, N6, N13, N14, N15, N16, N17, N18, N19, N21, N23, N26, N27, N28, N29, N30, N31, N32, N34, N35, N49, N50, N51, N52, N53 e N54 e 56.	Adquirir ou atualizar ferramenta de trabalho	M03	Adquirir licenças de software	2022/2023	A03	Adquirir cessão de direito de licenças de software de engenharia, design gráfico, edição de imagem, diagramas, fluxogramas, backup, gerenciamento de dados, Microsoft, etc.	
N9, N44 e N57.	Aperfeiçoar a segurança de rede e	M04	Implantar política de segurança	2022/2023	A04	Publicar políticas e normas de gestão de segurança da informação e comunicação.	



Serviço Público Estadual
 Secretaria de Estados das Cidades
 Fundação Departamento de Estradas de Rodagem

	comunicação dos dados	M05	Implementar ações de conscientização e capacitação em segurança da informação	2022/2023	A05	Capacitar servidores e colaboradores sobre a importância da segurança da informação.		
		M06	Aperfeiçoar solução de firewall	2023	A06	Desenvolver, estabilizar e duplicar appliance de firewall.		
N3, N7, N8, N10, N22, N33, N36, N37, N39, N41, N43 e N45.	Aumentar a maturidade em governança de TI	M07	Aperfeiçoar processo de desenvolvimento de sistemas	2022/2023	A07	Implantar metodologia de desenvolvimento de sistemas.		
				2023	A08	Contratar serviço de desenvolvimento de sistemas web .		
				2023	A09	Contratar serviço de desenvolvimento de portais web.		
				2023	A10	Contratar serviço especializado em Ponto de Função.		
		M08	Aperfeiçoar o atendimento e suporte ao usuário	2023	A11	Implantar e aperfeiçoar continuamente o processo de atendimento ao usuário com gerenciamento de eventos, requisições e incidentes.		
		M09	Aperfeiçoar os serviços de infraestrutura e serviços operacionais	2022/2023	A12	Segregar ambiente computacional para instalação dos sistemas corporativos.		
				2022/2023	A13	Contratar fornecedor de serviços de infraestrutura especializada para suporte e execução dos serviços.		
				2022/2023	A14	Contratar empresa especializada em serviços de digitalização.		
		N24	Aperfeiçoar o processo de gestão de TI	M10	Capacitar servidores	2022/2023	A15	Contratar fornecedor de cursos de capacitação.

STATUS DAS METAS

METAS			
ID	Descrição da Meta	Ano	Status (concluída, em andamento, não iniciadas e/ou removida)
M01	Manter em pleno funcionamento as soluções tecnológicas	2022/2023	Em andamento
M02	Adquirir equipamentos	2022/2023	Em andamento
M03	Adquirir licenças de software	2022/2023	Em andamento
M04	Implantar política de segurança	2022/2023	Não iniciado
M05	Implementar ações de conscientização e capacitação em segurança da informação	2022/2023	Não iniciado
M06	Aperfeiçoar solução de firewall	2022/2023	Em andamento
M07	Aperfeiçoar processo de desenvolvimento de sistemas	2022/2023	Não iniciado
M08	Aperfeiçoar o atendimento e suporte ao usuário	2023	Não iniciado
M09	Aperfeiçoar os serviços de infraestrutura e serviços operacionais	2022/2023	Em andamento
M10	Capacitar servidores	2022/2023	Não iniciado

RELATÓRIO SINTÉTICO DE GESTÃO

Alinhamento Estratégico		Prioridades				Produto			Operacional					Informações
PPA/Ação	Valor Estimado (cód. Produto)	ID - Prioridade	Grau	Descrição	Status	Descrição	Área Responsável	Meta	Status da Meta	Processo SEI	ID PAC 2022	Executado (%)	Conclusão	Tipo de Iniciativa
A2016	R\$ 3.351.980,00	N14	64	Modernização do parque tecnológico	Concluído	Aquisição de microcomputadores e notebooks	DAD/SIN	M01	Finalizado	SEI-330023/000282/2022	-	100%	12/2022	Orçamentária
NA	-	N8	125	Promover gestão de processos e documentos eletrônicos	Concluído	Aprimorar a gestão documental e facilitar o acesso de servidores e cidadãos às informações institucionais, propiciando segurança e economicidade.	GAB	M09	Finalizado		-	100%	04/2020	Não orçamentária
A2016	R\$ 508.036,80	N42	4	Dar continuidade aos serviços de impressão	Concluído	Otimização dos processos de impressão	DAD/SIN	M01	Finalizado	SEI-330023/000146/2021	-	100%	12/2022	Orçamentária
A2016	R\$ 440.960,91	N1	125	Renovação/aquisição da Licença do Antivírus	Concluído	Proteção dos computadores contra infecções indesejadas.	DAD/SIN	M01	Finalizado	SEI-330023/000217/2022	-	100%	12/2022	PLS 0305/2021 / Orçamentária
A2016	R\$ 292.000,00	N3	125	e-AETs	Concluído	Sistema de gerenciamento das autorizações especiais	GAB/DPE	M07	Finalizado	SEI-330023/000128/2021	-	100%	12/2022	Orçamentária
A2016	Licença adquirida por meio da Collection Autodesk, no valor total de licenças - R\$ 682.896,40 (20 licenças)	N4	125	Aquisição de licença de software - Structural Bridge Design (software de análise estrutural de pontes)	Concluído	Permite a concepção rápida e fácil e retrofitting de pontes de aço e concreto.	DPE/AVC	M03	Finalizado	SEI-330023/000053/2021	-	100%	06/2022	Orçamentária

A2016	R\$ 3.351.980,00	N14	64	Modernização do parque tecnológico	Concluído	Aquisição de microcomputadores e notebooks	DAD/SIN	M01	Finalizado	SEI-330023/000282/2022	-	100%	12/2022	PLS 0160/2021/Orçamentária
A2016	R\$ 721.680,00	N15	64	Aquisição de licença de software - AutoCAD - Autodesk	Concluído	Utilizado para a criação de projetos para edifícios, pontes e outros projetos de engenharia.	DPE/AVC/DOC/DOP	M03	Finalizado	SEI-330023/000053/2021	-	100%	06/2022	Orçamentária
A2016	Licença adquirida por meio da Collection Autodesk, no valor total de licenças - R\$ 682.896,40 (20 licenças)	N16	48	Aquisição de licença de software - Civil 3D - Autodesk	Concluído	Utilizado para elaboração e análise de projetos nos mais diversos ramos da engenharia civil.	DPE/AVC	M03	Finalizado	SEI-330023/000053/2021	-	100%	06/2022	Orçamentária
A2016	Licença adquirida por meio da Collection Autodesk, no valor total de licenças - R\$ 682.896,40 (20 licenças)	N19	36	Aquisição de licença de software - Infracore	Concluído	Permite na fase de projeto conceitual de rodovias.	DPE	M03	Finalizado	SEI-330023/000053/2021	-	100%	06/2022	Orçamentária
A2016	Licença adquirida por meio da Collection Autodesk, no valor total de licenças - R\$ 682.896,40 (20 licenças)	N26	18	Aquisição de licença de software - Revit - Autodesk	Concluído	É um software BIM utilizado para arquitetura, urbanismo, engenharia e design	DPE/AVC	M03	Finalizado	SEI-330023/000053/2021	-	100%	06/2022	Orçamentária
A2016	R\$ 1.869.429,96	N20	36	Renovação dos serviços de links de internet - Infovia	Concluído	Dar continuidade aos serviços de internet.	SIN	M01	Finalizado	SEI-330023/000046/2021	-	100%	01/2022	Orçamentária

A2016	R\$ 21.204,00	N46	2	Serviço de Correio Eletrônico	Concluído	Atender a demanda do domínio @der.rj	SIN	M01	Finalizado	SEI-330023/000041/2021	-	100%	08/2022	Orçamentária
A2016	-	N2	125	Aquisição de licenças Microsoft	Mantida	Licenças da Microsoft	VPR/SIN	M03	Em andamento		-	10%	-	Orçamentária
A2016	-	N5	125	Aquisição de licença de software - Slide 2D - Rocscience Inc. (software de análise geotécnica)	Mantida	Permite a importação da geometria flexível de vários formatos, como DXF e Slide3.	DPE	M03	Em andamento	-	-	10%	-	Orçamentária
A2016	-	N6	125	Aquisição de licença de software - RS2 - Rocscience Inc. (software de análise geotécnica)	Mantida	É um programa de elementos finitos para aplicação em solo.	DPE/AVC	M03	Em andamento	-	-	10%	-	Orçamentária
A2016	-	N7	125	Contratar serviço de modernização da Home Page	Mantida	Modernização do layout, objetivando melhor acessibilidade e transparência das informações para o cidadão.	ACM/SIN	M07	Em andamento	SEI-330027/001543/2021	-	90%	-	Orçamentária
A2016	-	N9	80	Implantar política de segurança	Mantida	É de extrema necessidade, visando a segurança dos ativos de informação do órgão.	SIN	M04	Não iniciado	-	-	-	-	Orçamentária
A2016	-	N10	80	Sistema de Controle de Acidentes	Mantida	Acompanhar quantidade de ocorrência de acidentes nas rodovias.	DPE	M07	Não iniciado	-	-	-	-	Orçamentária
A2016	-	N11	80	Sistema CFTV	Mantida	Permitir a captação, processamento, transmissão, armazenamento e monitoramento de imagens em tempo real.	DAD	M02	Não iniciado	-	-	-	-	Orçamentária
A2016	-	N12	80	Controle de acesso e frequência	Mantida	Controlar o acesso e frequência de pessoas devidamente autorizadas.	DAD	M02	Não iniciado	-	-	-	-	Orçamentária
A2016	-	N13	80	Gerenciamento da Malha Rodoviária	Mantida	Sistema de gerenciamento da Malha Rodoviária.	GAB/DPE	M03	Não iniciado	-	-	-	-	Orçamentária
A2016	-	N17	48	Gerenciamento de Obras de Arte Especiais - OAE	Mantida	Sistema de gerenciamento da Malha Rodoviária.	GAB/DPE	M03	Não iniciado	-	-	-	-	Orçamentária
A2016	-	N18	45	Software Jurídico	Mantida	Sistema de controle de rotina Jurídica	AJR	M03	Não iniciado	-	-	-	-	Orçamentária

A2016	-	N21	36	Aquisição de licença de software - Adobe Premiere Rush	Mantida	É usada para edição de vídeos para várias plataformas	ACM	M03	Em andamento	-	-	10%	-	Orçamentária
A2016	-	N22	36	Sistema de Controle Financeiro	Mantida	Realizar controle das informações de contrato, reajustes, aditivos e a execução orçamentária e financeira	DOF	M07	Não iniciado	-	-	-	-	Orçamentária
A2016	-	N23	36	Aquisição de licença de software - Adobe Premiere Pro	Mantida	É usada para edição de vídeos.	ACM	M07	Em andamento	-	-	10%	-	Orçamentária
A2016	-	N24	36	Capacitação de pessoal	Mantida	Capacitar recursos humanos	DAD/SIN	M10	Não iniciado	-	-	-	-	Orçamentária
A2016	-	N25	24	Controle Eletrônico de Ponto	Mantida	Realizar controle eletrônico de ponto dos servidores.	DAD	M02	Não iniciado	-	-	-	-	Orçamentária
A2016	-	N27	18	Aquisição de licença de software - Navisworks Manage	Mantida	Permite que profissionais de arquitetura, engenharia e construção analisem de forma completa com os interessados os modelos e os dados integrados durante a pré-construção para controlar melhor os resultados do projeto.	DPE/AVC	M03	Em andamento	-	-	10%	-	Orçamentária
A2016	-	N28	18	Aquisição de licença de software - Adobe Photoshop Liigtroom	Mantida	É utilizada para edição de imagem.	ACM	M03	Em andamento	-	-	10%	-	Orçamentária
A2016	-	N29	18	Aquisição de licença de software - Adobe Photoshop	Mantida	É utilizada para edição de imagem	GAB/ACM	M03	Em andamento	-	-	10%	-	Orçamentária
A2016	-	N30	18	Aquisição de licença de software - Corel Draw Grafics	Mantida	É uma ferramenta de desenho vetorial bidimensional para design gráfico.	GAB/ACM/DSC	M03	Em andamento	-	-	10%	-	Orçamentária
A2016	-	N31	198	Aquisição de licença de software - Microsoft Project	Mantida	É uma ferramenta de gestão de projetos.	GAB	M03	Não iniciado	-	-	-	-	Orçamentária
A2016	-	N32	18	Aquisição de licença de software - Microsoft Visio	Mantida	É uma ferramenta que permite a confecção de fluxogramas, organogramas e diagramas em geral.	GAB	M03	Não iniciado	-	-	-	-	Orçamentária
A2016	-	N33	18	Contratação de serviço de suporte para infraestrutura	Mantida	Atender e manter serviços de TIC.	SIN	M09	Não iniciado	-	-	-	-	Orçamentária

A2016	-	N34	12	Aquisição de licença de Software - Arcserve	Mantida	Permite realizar backup em fita com segurança e, em caso de restauração, realiza com muita rapidez. Além de monitorar toda atividade do backup.	SIN	M03	Não iniciado	-	-	-	-	Orçamentária
A2016	-	N35	12	Aquisição de licença de MySQL Interprise Edition (1-4 socket Server)	Mantida	Sistema de gerenciamento de banco de dados.	SIN	M03	Não iniciado	-	-	-	-	Orçamentária
A2016	-	N36	12	Implantação da Metodologia BIM	Mantida	Integrar tecnologias a projetos e processos de planejamento e controle de obras.	AVC	M07	Não iniciado	-	-	-	-	Orçamentária
A2016	-	N37	12	Sistema de Volume de Tráfego	Mantida	Acompanhar o tráfego nas rodovias estaduais.	DPE	M07	Não iniciado	-	-	-	-	Orçamentária
A2016	-	N38	12	Termômetro digital para CPD	Mantida	Realizar o controle de temperatura do CPD, a fim de manter servidores em um ambiente corretamente climatizado, garantindo a disponibilidade dos serviços	SIN	M02	Não iniciado	-	-	-	-	Orçamentária
A2016	-	N39	8	Reescrever sistemas legados	Mantida	Reescrever com versão de PHP mais atualizada.	SIN	M07	Não iniciado	-	-	-	-	Orçamentária
A2016	-	N40	6	Kit multimídia para videoconferência	Mantida	Aquisição de aparato multimídia para reuniões.	SIN	M02	Não iniciado	-	-	-	-	Orçamentária
A2016	-	N41	4	Implantar intranet	Mantida	Promover a comunicação e acesso às informações	SIN	M07	Não iniciado	-	-	-	-	Orçamentária
A2016	-	N43	4	Contratação de estagiários	Mantida	Atender demandas das Diretorias e Assessorias.	DAD	M09	Não iniciado	-	-	-	-	Orçamentária
A2016	-	N44	2	Implantar Cloud Computing	Mantida	Acesso às aplicações a partir da internet, sem que estas estejam instaladas em computadores ou outros dispositivos.	SIN	M06	Não iniciado	-	-	-	-	Orçamentária
A2016	-	N45	2	Serviço de Digitalização de Documentos	Mantida	Atender as demandas das diretorias e assessorias.	SIN	M09	Não iniciado	-	-	-	-	Orçamentária
A2913	-	N47	2	Centro de Controle de Operações - CCO	Inserida	Monitoramento das Rodovias do Estado do Rio de Janeiro.	DSC	M01	Não iniciado	-	-	-	-	Orçamentária

A2016	-	N48	2	GPS - Sistema de Posicionamento Global	Inserida	O GPS através de satélites artificiais, a obtenção de informações sobre a localização geográfica.	DPE	M02	Não iniciado	-	-	-	-	Orçamentária
A2016	-	N49	2	Licença de Software Placa PRO	Inserida	Para Projetos de Sinalização Viária Vertical.	DPE	M03	Em andamento	-	-	10%	-	Orçamentária
A2016	-	N50	2	Licença de Software Slide	Inserida	Análise de estabilidade das encostas.	DPE	M03	Em andamento	-	-	10%	-	Orçamentária
A2016	-	N51	2	Licença de Software Global Mapper	Inserida	Para cálculo de distância e áreas.	DPE	M03	Em andamento	-	-	10%	-	Orçamentária
A2016	-	N52	2	Licença de Software ArcGIS	Inserida	Para mapeamento e análise de dados.	DPE	M03	Em andamento	-	-	10%	-	Orçamentária
A2016	-	N53	2	Licença de Software Pix4D	Inserida	Para análise de imagens para geração de diversos modelos digitais: Topografia, Inspeção de estruturas, Inspeção termal, agricultura de precisão, publicidade 3D e outros.	DPE	M03	Em andamento	-	-	10%	-	Orçamentária
A2016	-	N54	2	Licença de Software – Data Loss Prevention - DLP	Inserida	Solução de prevenção de vazamento de dados em meio digital	SIN	M03	Em andamento	-	-	10%		PLS0973/2020 /Orçamentária



Serviço Público Estadual
Secretaria de Estados das Cidades
Fundação Departamento de Estradas de Rodagem

PLANO DE GESTÃO DE PESSOAS

Desenvolver e manter profissionais da área de TIC com competências para atender às necessidades institucionais, considerando a importância da satisfação profissional do indivíduo em seu local de trabalho; oferecer oportunidades relevantes com as necessidades de cada um, sempre considerando a cultura e os valores organizacionais e com este conceito; a área de Tecnologia da Informação deve promover o desenvolvimento efetivo das equipes, assim como a construção de clima organizacional integrado e motivador, no âmbito do DER-RJ.

O crescimento do quadro de servidores da SIN não acompanhou o aumento significativo de demandas e serviços ocorridos nos últimos anos para essa área, pelo contrário, diminuiu. Dessa forma, o grande volume de soluções de TIC disponibilizadas originou a necessidade de maior capacidade de gerenciamento dos diversos sistemas e serviços. Isto implica não somente na necessidade do aumento do quadro funcional, como também sua permanente capacitação. Dentre as ações para obtenção de mão de obra capacitada para execução das ações estão:

a) Treinamento de servidores:

Por meio de treinamentos é possível promover o desenvolvimento das competências dos servidores, buscando atender todos os papéis inerentes às atividades de TIC. Entre os treinamentos, as competências que podem ser abordadas incluem: documentação de sistemas, linguagens de programação, especialização em infraestrutura de TIC (abrangendo as diversas tecnologias que permeiam o parque tecnológico de TIC), gestão de projetos, treinamento na utilização de sistemas, etc.

b) Ampliação da equipe por servidores comissionados:

Considerando a grande heterogeneidade de tecnologias envolvidas nos projetos de TIC, são necessários profissionais com competências específicas em cada



Serviço Público Estadual
Secretaria de Estados das Cidades
Fundação Departamento de Estradas de Rodagem

uma destas tecnologias. Porém, no quadro de servidores efetivos, muitas vezes estas competências são escassas, não atendendo a demanda de ações estratégicas.

Uma forma de captar profissionais com tais competências é convidar profissionais do mercado TI para atuarem junto ao DER-RJ. Este tipo de profissional pode participar de projetos específicos, e ainda pode contribuir com a replicação deste conhecimento dentro da equipe, auxiliando no desenvolvimento destas competências pelos servidores efetivos do órgão.

c) Contratação de serviços de terceiros:

Outra alternativa é a contratação de serviços de terceiros, tais como Fábrica de Software e Service Desk, para auxiliar no cumprimento das metas e ações constantes no PEDTIC.

Competência	Quantitativo			
	Necessário	Atual	Para Obtenção	ID Ação
Analista de Sistemas	6	3	3	A07, A08, A09, A10
Administrador de Rede de Dados (Windows)	2	1	1	A04, A05, A06
Administrador de Rede de Dados (Linux)	2	0	2	A04, A05, A06
Analista de Suporte Nível I	2	2	0	A11, A13
Analista de Suporte Nível II	6	6	0	A11, A13
Gerente de Projetos	1	0	1	A01, A02, A03, A11, A12, A13, A14,
Estagiários	8	6	2	A11



Serviço Público Estadual
Secretaria de Estados das Cidades
Fundação Departamento de Estradas de Rodagem

PLANO DE GESTÃO DE RISCO

Mapear os riscos é imprescindível para que as decisões e as estratégias de negócios sejam planejadas de forma a tornar a gestão mais eficiente. A Gestão de Riscos identifica e trata os riscos que podem ocorrer e afetar a execução das metas e ações planejadas neste PEDTIC, levando em consideração critérios como o nível de impacto e a probabilidade da ocorrência.

O Tipo de Tratamento adotado foi:

- Mitigar
- Evitar
- Transferir
- Aceitar o risco

CRITÉRIOS

Escala de Probabilidade

Probabilidade	Descrição da Probabilidade	Peso
Muito baixa	Improvável. Em situações extraordinárias o evento poderá até ocorrer, mas nada nas circunstâncias indica essa possibilidade.	1
Baixa	Rara. De forma inesperada ou casual, o evento poderá ocorrer, pois as circunstâncias pouco indicam essa possibilidade.	2
Média	Possível. De alguma forma, o evento poderá ocorrer, pois as circunstâncias indicam moderadamente essa possibilidade.	5
Alta	Provável. De forma até esperada, evento poderá ocorrer, pois as circunstâncias indicam fortemente essa possibilidade.	8
Muito Alta	Praticamente certa. De forma inequívoca, o evento ocorrerá, as circunstâncias indicam claramente essa possibilidade.	10

Fonte: Gestão de Riscos – Avaliação de Maturidade (TCU 2018)

Escala de impacto

Impacto	Descrição do Impacto	Peso
Muito baixo	Mínimo impacto nos objetivos (estratégicos, operacionais, de informação/comunicação/divulgação ou de conformidade).	1
Baixo	Pequeno impacto nos objetivos.	2



Serviço Público Estadual
Secretaria de Estados das Cidades
Fundação Departamento de Estradas de Rodagem

Média	Moderado impacto nos objetivos, porém recuperável.	5
Alta	Significativo impacto nos objetivos, de difícil reversão.	8
Muito Alta	Catastrófico impacto nos objetivos, de forma irreversível.	10

Fonte: Gestão de Riscos – Avaliação de Maturidade (TCU 2018)

Classificação de Risco

Classificação	Faixa
Risco Baixo – RB	0 – 9,99
Risco Médio – RM	10 – 39,99
Risco Alto – RA	40 – 79,99
Risco Externo – RE	80 – 100

Fonte: Gestão de Riscos – Avaliação de Maturidade (TCU 2018)

ID	Descrição da Ação	Risco	Probabilidade	Impacto	Criticidade	Tipo de Tratamento	Descrição do Tratamento
A01	Contratar/Renovar contrato de outsourcing de impressão, antivírus, links de internet, CFTV, REP, CCO, etc.	R01 - Licitações inconclusivas em virtude de limitações orçamentárias financeiras ou questões jurídicas.	5	5	RM	Evitar	Realizar as ações com antecedência para não acarretar atrasos na realização dos processos. Planejar com antecedência o programa de recursos financeiro.
A02	Adquirir equipamentos tecnológicos como termômetro digital para CPD, kit multimídia para vídeo conferência, computadores, etc.	R01 - Licitações inconclusivas em virtude de limitações orçamentárias financeiras ou questões jurídicas.	5	2	RM	Evitar	
		R02 - Burocracia nos processos de compra.	5	5	RM	Evitar	
A03	Adquirir cessão de direito de licenças de software de engenharia, design gráfico, edição de imagem, diagramas, fluxogramas, backup, gerenciamento de dados, Microsoft, etc.	R01 - Licitações inconclusivas em virtude de limitações orçamentárias financeiras ou questões jurídicas.	5	8	RA	Evitar	Realizar campanhas de conscientização para que os usuários possam se adequar às normas. Contratação de pessoal especializado para execução das ações.
		R02 - Burocracia nos processos de compra.	5	5	RM	Evitar	
A04	Publicar políticas e normas de gestão de segurança da informação e comunicação.	R03 - Resistência à elaboração de um Plano Institucional de Segurança da Informação e Comunicação	8	5	RA	Evitar	Realizar campanhas de conscientização para que os usuários possam se adequar às normas. Contratação de pessoal especializado para execução das ações.
		R04 - Não aderência às políticas, às normas e aos procedimentos de Segurança da Informação.	8	8	RA	Evitar	



Serviço Público Estadual
Secretaria de Estados das Cidades
Fundação Departamento de Estradas de Rodagem

		R05 - Carência de uma equipe de resposta à incidente de segurança da informação.	5	5	RM	Evitar	
		R06 - Ausência de um Comitê de Segurança para deliberações.	5	5	RM	Evitar	
A05	Capacitar servidores e colaboradores sobre a importância da segurança da informação.	R07 - Falta de recursos humanos para executar os trabalhos de Segurança da Informação e Comunicação.	8	5	RA	Evitar	Planejar com antecedência o programa de recursos financeiro.
		R08 - Falta de recursos financeiros.	2	5	RM	Evitar	
A06	Desenvolver, estabilizar e duplicar appliance de firewall.	R08 - Falta de recursos financeiros.	2	5	RM	Evitar	Contratar pessoal especializado para execução das ações.
		R09 - Falta de recursos humanos para executar as ações.	5	5	RM	Evitar	
A07	Implantar metodologia de desenvolvimento de sistemas.	R09 - Falta de recursos humanos para executar as ações.	8	8	RM	Evitar	Contratar pessoal especializado para execução das ações.
A08	Contratar serviço de desenvolvimento de sistemas web .	R01 - Licitações inconclusivas em virtude de limitações orçamentárias financeiras ou questões jurídicas.	5	5	RM	Evitar	Realizar as ações com antecedência para não acarretar atrasos na realização dos processos. Planejar com antecedência o programa de recursos financeiro.
A09	Contratar serviço de desenvolvimento de portais web.	R01 - Licitações inconclusivas em virtude de limitações orçamentárias financeiras ou questões jurídicas.	5	5	RM	Evitar	
A10	Contratar serviço especializado em Ponto de Função.	R01 - Licitações inconclusivas em virtude de limitações orçamentárias financeiras ou questões jurídicas.	5	5	RM	Evitar	
A11	Implantar e aperfeiçoar continuamente o processo de atendimento ao usuário com gerenciamento de eventos, requisições e incidentes.	R09 - Falta de recursos humanos para executar as ações.	5	5	RM	Evitar	Planejar com antecedência o programa de recursos financeiro.
A12	Segregar ambiente computacional para instalação dos sistemas corporativos.	R09 - Falta de recursos humanos para executar as ações.	5	5	RM	Evitar	Contratar pessoal especializado para execução das ações.
		R10 - Ausência de treinamento para o quadro atual de servidores da área de TI.	5	5	RM	Evitar	



Serviço Público Estadual
Secretaria de Estados das Cidades
Fundação Departamento de Estradas de Rodagem

A13	Contratar fornecedor de serviços de infraestrutura especializada para suporte e execução dos serviços.	R01 - Licitações inconclusivas em virtude de limitações orçamentárias financeiras ou questões jurídicas.	5	5	RM	Evitar	Realizar as ações com antecedência para não acarretar atrasos na realização dos processos. Planejar com antecedência o programa de recursos financeiro.
A14	Contratar fornecedor de cursos de capacitação.	R01 - Licitações inconclusivas em virtude de limitações orçamentárias financeiras ou questões jurídicas.	5	5	RM	Evitar	

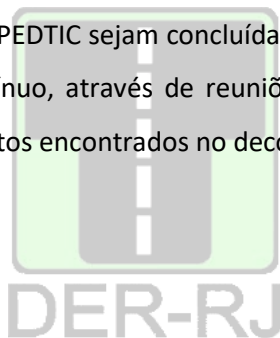


Serviço Público Estadual
Secretaria de Estados das Cidades
Fundação Departamento de Estradas de Rodagem

CONCLUSÃO

Como ferramenta de governança institucional, o Plano Estratégico de Diretor de Tecnologia da Informação e Comunicação contempla as ações de Tecnologia da Informação e Comunicação em um período definido, alinhadas ao Planejamento Estratégico da Fundação DER-RJ. O PEDTIC colabora na gestão dos recursos aplicados em TI, habilitando adequação de despesas e investimentos, e direcionando recursos a resultados relevantes no serviço prestado ao cidadão. No cenário atual de constantes mudanças, o PEDTIC se constitui em importante ferramenta de apoio à tomada de decisão, habilitando ações proativas, contra as ameaças e a favor das oportunidades.

Para que as ações do PEDTIC sejam concluídas com sucesso, deve ser realizado um acompanhamento contínuo, através de reuniões de comitês de TI e, também, apoiar a SIN nos impedimentos encontrados no decorrer de sua execução.





Serviço Público Estadual
Secretaria de Estados das Cidades
Fundação Departamento de Estradas de Rodagem

ANEXO I

PLANO DE CONTRATAÇÕES - EXERCÍCIO DE 2023				
ÁREA DEMANDANTE	DESCRIÇÃO DO OBJETO	UNIDADE DE FORNECIMENTO	QTD ESTIMADA	VALOR UNITÁRIO
DAD	SERVIÇO DE OUTSOURCING DE IMPRESSÃO	Serviço	1	R\$ 600.000,00
DAD	AQUISIÇÃO DE MICROCOMPUTADORES TIPO ESPECIALISTA (UTILIZAÇÃO NOS SERVIÇOS DE ENGENHARIA E SERVIÇOS DE EDITORAÇÃO ELETRÔNICA)	Aquisição	520	R\$ 3.040.380,00
DAD	MONITOR DE COMPUTADOR	Aquisição	30	R\$ 30.000,00
DAD	MICROCOMPUTADOR PARA TIPO VIDEOCONFERÊNCIA	Aquisição	40	R\$ 140.000,00
DAD	NOTEBOOK	Aquisição	40	R\$ 311.600,00
DAD	SERVIÇO DE PROCESSAMENTO DE INFORMAÇÕES DA CONTRATANTE, INSTALAÇÃO E CONFIGURAÇÃO DE PROGRAMAS, TREINAMENTO DE USUÁRIOS E SUPORTE ÀS ATIVIDADES DO SISTEMA DE CONTROLE DE PROCESSAMENTO - UPO.	Serviço	1	R\$ 292.124,11
DAD	LICENÇA DE SOFTWARE ADOBE PREMIERE PRO	Aquisição	10	R\$ 2.240,00
DAD	LICENÇA DE SOFTWARE COREL DRAW GRAFICS	Aquisição	10	R\$ 1.500,00
DAD	LICENÇA MYSQL ENTERPRISE EDITION	Aquisição	2	R\$ 30.000,00
DAD	LICENÇA MICROSOFT WINDOWS SERVER DATA CENTER CORE 16 SL	Aquisição	4	R\$ 23.000,00
DAD	LICENÇA MICROSOFT WINDOWS SERVER STD CORE 16 SL	Aquisição	5	R\$ 4.500,00
DAD	LICENÇA MICROSOFT WINDOWS SERVER 2019 DEV CAL DE ACESSO	Aquisição	430	R\$ 150,00
DAD	LICENÇA MICROSOFT PROJECT	Aquisição	10	R\$ 300,00
DAD	LICENÇA MICROSOFT VISIO	Aquisição	10	R\$ 80,00
DAD	LICENÇA DE SOFTWARE DE BACKUP	Aquisição	1	R\$ 10.000,00



Serviço Público Estadual
Secretaria de Estados das Cidades
Fundação Departamento de Estradas de Rodagem

DAD	KIT MULTIMÍDIA PARA VIDEOCONFERÊNCIA	Aquisição	1	R\$ 2.000,00
DAD	LICENÇA ROCSCIENCE INC.	Aquisição	2	R\$ 5.295,00
DAD	TERMÔMETRO DIGITAL PARA CPD	Aquisição	1	R\$ 2.400,00
DAD	CONTRAÇÃO DE SERVIÇO DE SUPORTE PARA INFRAESTRUTURA	Serviço	1	R\$ 1.000.000,00
DAD	LICENÇA DE ANTIVÍRUS	Aquisição	1	R\$ 146.986,97
DAD	LICENÇA VMWARE VSPHERE ESSENTIALS KITS (3 ANOS DE SUPORTE)	Aquisição	1	R\$ 45.000,00
DAD	LICENÇA MICROSOFT OFFICE 365	Serviço	520	R\$ 12.298,00
DAD	SERVIÇO DE CORREIO ELETRÔNICO	Serviço	200	R\$ 21.204,00
DAD	GPS - SISTEMA DE POSICIONAMENTO GLOBAL	Aquisição	2	R\$ 9.982,80
DAD	LICENÇA DE SOFTWARE PLACA PRO	Aquisição	1	R\$ 2.487,36
DAD	LICENÇA DE SOFTWARE SLIDE	Aquisição	1	R\$ 11.891,76
DAD	LICENÇA DE SOFTWARE GLOBAL MAPPER	Aquisição	2	R\$ 7.274,40
DAD	LICENÇA DE SOFTWARE ARCGIS	Aquisição	1	R\$ 18.218,64
VPR	LICENÇA DE SOFTWARE PIX4D	Aquisição	1	R\$ 27.825,00
DAD	SERVIÇO DE DIGITALIZAÇÃO E GUARDA DE DOCUMENTOS	Serviço	1	R\$ 2.330.000,00
DAD	SERVIÇO, ADMINISTRAÇÃO E DESENVOLVIMENTO DE APLICAÇÕES PARA ADEQUAÇÃO À LGPD	Serviço	1	R\$ 1.102.560,00



Serviço Público Estadual
Secretaria de Estados das Cidades
Fundação Departamento de Estradas de Rodagem

DAD	SERVIÇO DE ACESSO A REDE MUNDIAL DE COMPUTADORES E AFINS (LINK DE DADOS)	Serviço	1	R\$ 1.869.429,96
DAD	SERVIÇOS DE INFRAESTRUTURA TI (SERVIDORES DE PROCESSAMENTO E ARMAZENAMENTO DE DADOS)	Serviço	1	R\$ 1.000.000,00
DAD	SERVIÇO DE INFRAESTRUTURA TI (SERVIÇO DE ARMAZENAMENTO DE DADOS EM NUVEM)	Serviço	1	R\$ 600.000,00
DAD	SERVIÇO DE LOCAÇÃO DE SOFTWARE (SOFTWARE PARA DESENVOLVIMENTO DE SISTEMAS)	Serviço	1	R\$ 2.000.000,00
DAD	SERVIÇO DE MODERNIZAÇÃO DA HOME PAGE	Serviço	1	R\$ 29.506,24